



2, impasse des frères lumière
69330 PUSIGNAN
contact-lyon@lyon.apcetanch.com
Tel : 04 72 79 96 15 - Fax : 04 72 79 96 16



Ne peut être reproduit, ou communiqué à des tiers, sans autorisation écrite au préalable du propriétaire APC ETANCH GRAND LYON / Sans observation sous un délais de 15 jours, nos plans seront considérés comme approuvés

Lot 02 : Couverture - Etanchéité
UNIVERSITE STENDHAL 3 GRENOBLE
1180 Avenue Centrale
38400 ST MARTIN D'HERES
Bâtiment G-G'

Maître d'ouvrage :

Université STENDHAL 3

1180 Avenue Centrale
38400 ST MARTIN D'HERES
Tel : 04 76 82 43 89

Maître d'oeuvre :

OCTOGAM' Architectes

20 Rue de Brotterode
38950 SAINT MARTIN LE VINOUX
Tél: 04 76 63 02 69 Fax: 04 76 01 11 19

Dessinateur : T.NUGUES

INDICE

D.O.E

ECHELLE : sans

Ind	Date	Modifications
DOE	17/10/2016	Première diffusion
B		
C		
D		

CARNET DE DETAILS
ETANCHEITE

PLAN DE REPERAGE DES DETAILS



APC étanch' GRAND LYON

2 impasse des Frères Lumière
69330 PUSIGNAN

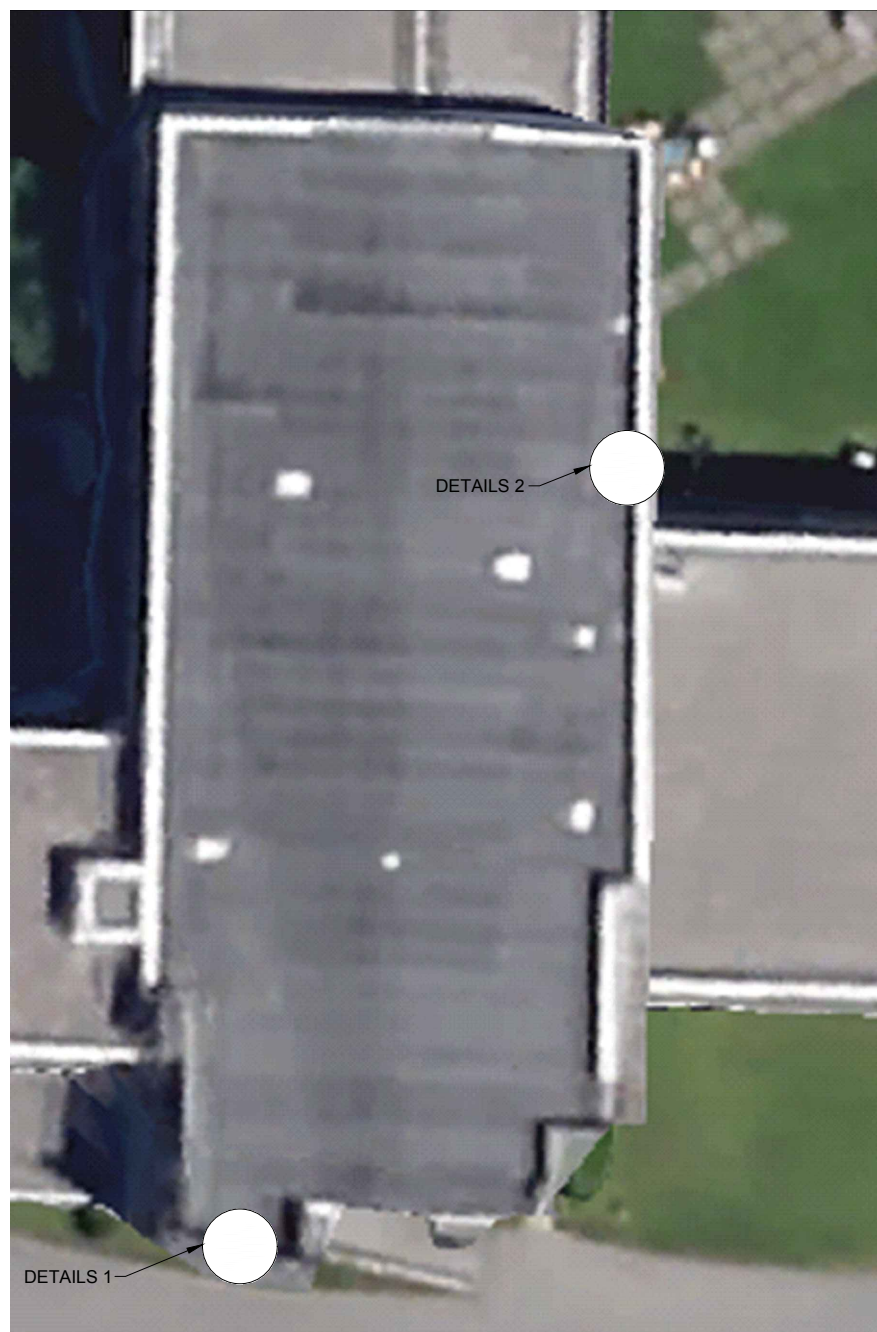
contact-lyon@apcetch.com

Tél : 04/72/79/96/16

Fax : 04/72/79/96/15

**UNIVERSITE STENDHAL
ST MARTIN D'HERES 38
Bâtiment G**

PLAN DE REPERAGE DES DETAILS



APC étanch' GRAND LYON
2 impasse des Frères Lumière
69330 PUSIGNAN
contact-lyon@apcetanch.com
Tél : 04/72/79/96/16
Fax : 04/72/79/96/15

**UNIVERSITE STENDHAL
ST MARTIN D'HERES 38
Bâtiment G'**

Détail N°2 : Relevé isolés Bâtiment

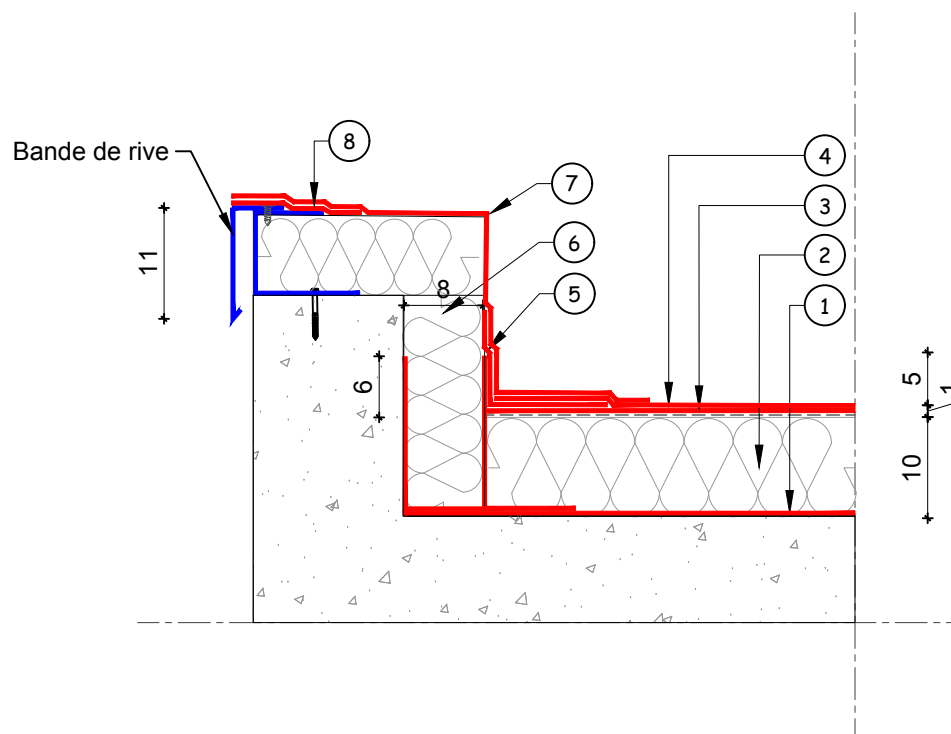


APC étanch' GRAND LYON
2 impasse des Frères Lumière
69330 PUSIGNAN
contact-lyon@apcetanch.com
Tél : 04/72/79/96/16
Fax : 04/72/79/96/15

**UNIVERSITE STENDHAL
ST MARTIN D'HERES 38**

Nomenclature :

1. Pare vapeur ELASTOVAP
2. Isolant polyuréthane EFIGREEN
ALU + ép. = 10cm / R = 4.35
m².K/W
3. 1ère couche SOPRASTICK
4. 2ème couche CHAPE ATLAS AR
5. Equerre de renfort SOPRALENE
6. Isolant laine de roche ép.=8 cm/
R=2.05 m².K/W
7. Relevé CHAPE ATLAS AR
8. Renfort d'étanchéité SOPRALENE



	Date	Ech : sans
ind. A	17/10/2016	
ind. B		Détail n° 02
ind. C		
ind. D		

APC
étanch'
étanchéité • couverture • bardage

contact-lyon@apcetan.ch.com

Tél : 04/72/79/96/16

Tél : 04/72/79/96/16
Fax : 04/72/79/96/15

1. Pare vapeur ELASTOVAP
2. Isolant ROCK UP C SOUDABLE
ép. = 8 cm / $R = 2.05 \text{ m}^2.\text{K/W}$
3. 1ère couche SOPRALENE FLAM 180
4. 2ème couche CHAPE ATLAS
5. SOPRAVOILE 100
6. Isolant polyuréthane EFIGREEN
DUO + ép. = $2 \times 10 \text{ cm} = 20 \text{ cm}$ / $R = 8.70 \text{ m}^2.\text{K/W}$
7. 1ère couche ELASTOPHENE
FLAM 180 / 25
8. 2ème couche ELASTOPHENE
FLAM 25
9. Gravier roulé ép: 5 cm
10. Garde corps

	Date	Ech : sans
ind. A	17/10/2016	
ind. B		Détail n° 03
ind. C		
ind. D		

Détail N°04 : Relevé isolé

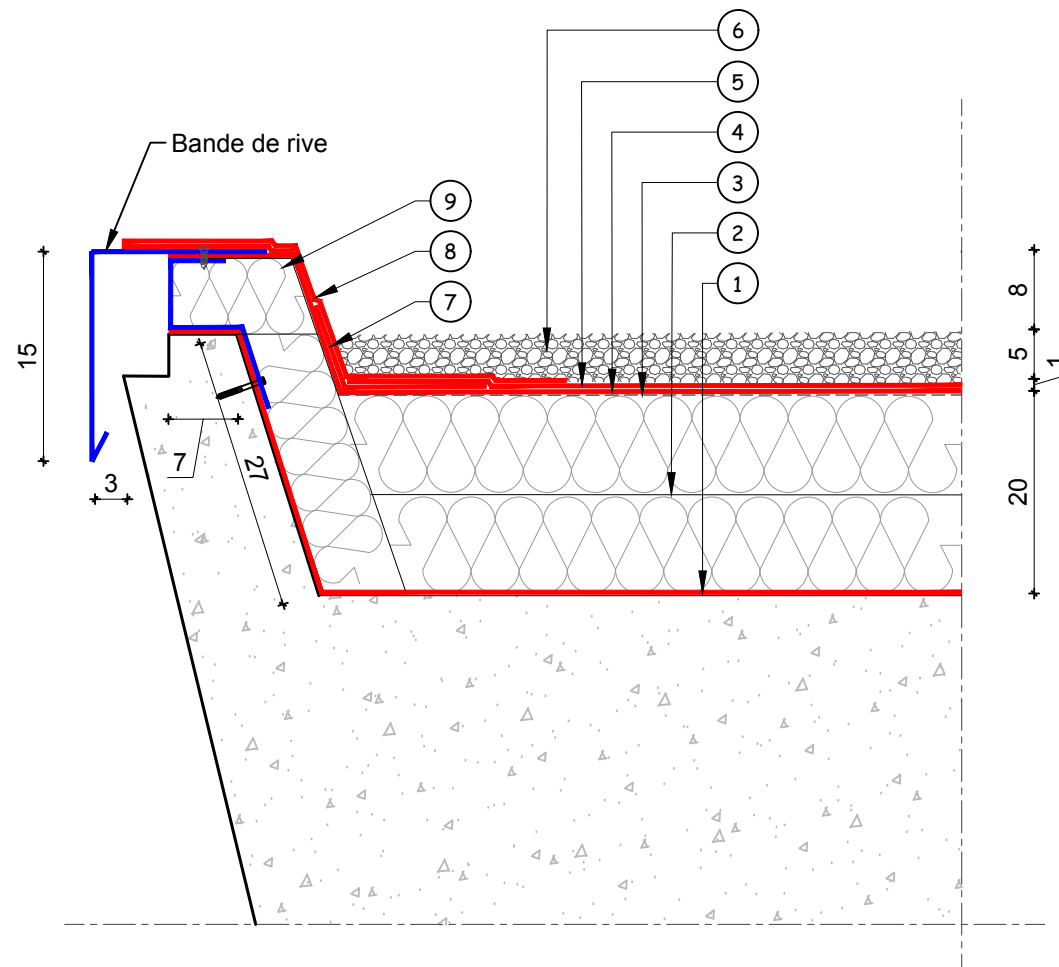


APC étanch' GRAND LYON
2 impasse des Frères Lumière
69330 PUSIGNAN
contact-lyon@apcetch.com
Tél : 04/72/79/96/16
Fax : 04/72/79/96/15

**UNIVERSITE STENDHAL
ST MARTIN D'HERES 38**

Nomenclature :

1. Pare vapeur ELASTOVAP
2. Isolant polyuréthane EFIGREEN
DUO + ép. = 2x10cm= 20cm / R =
8.70 m².K/W
3. Sopravoile 100
4. 1ère couche ELASTOPHENE
FLAM 180/25
5. 2ème couche ELASTOPHENE
FLAM 25
6. Gravillon roulé ép: 5 cm
7. Equerre de renfort SOPRALENE
8. Relevé CHAPE ATLAS AR
9. Isolant laine de roche ép.=8 cm/
R=2.05 m².K/W



	Date	Ech : sans
ind. A	17/10/2016	
ind. B		Détail n° 04
ind. C		
ind. D		

Détail N°05 : Relevé contre édicule

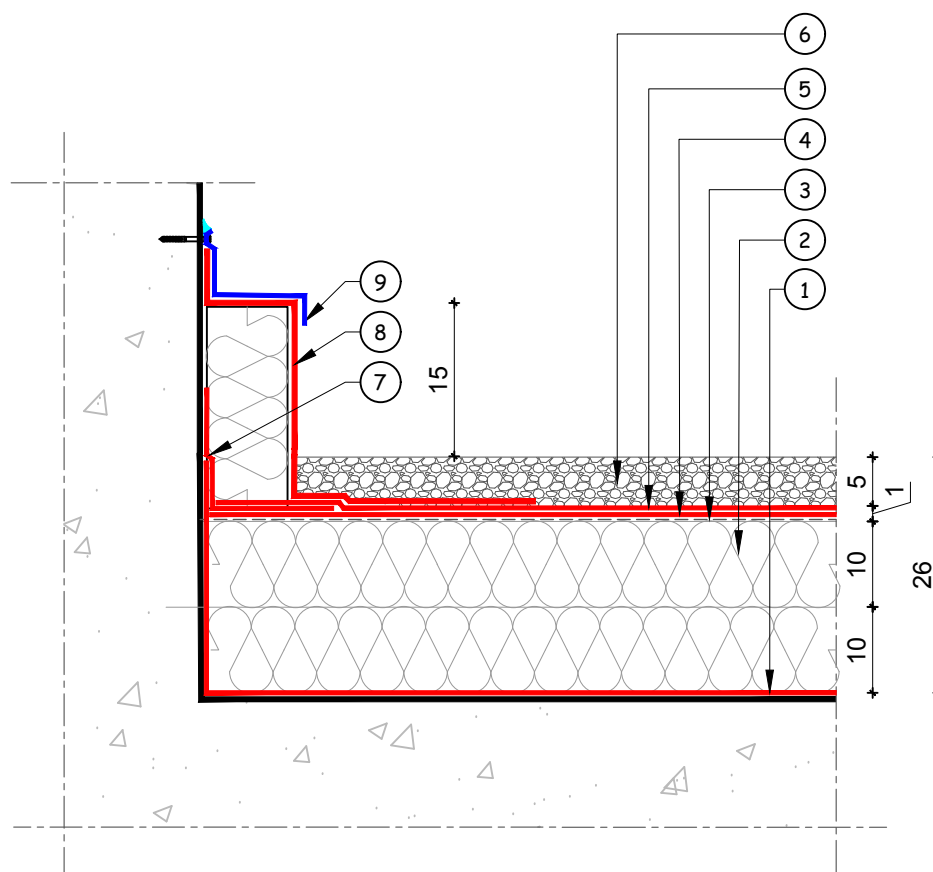


APC étanch' GRAND LYON
2 impasse des Frères Lumière
69330 PUSIGNAN
contact-lyon@apcetanch.com
Tél : 04/72/79/96/16
Fax : 04/72/79/96/15

**UNIVERSITE STENDHAL
ST MARTIN D'HERES 38**

Nomenclature :

1. Pare vapeur ELASTOVAP
2. Isolant polyuréthane EFIGREEN
DUO + ép. = 10 + 10 = 20 cm / R
= 8.70 m².K/W
3. Ecran d'indépendance Sopravoile
100
4. 1ère couche ELASTOPHENE
FLAM 180/35
5. 2ème couche ELASTOPHENE
FLAM 25
6. Gravillons roulés ép. 5 cm
7. Equerre de renfort SOPRALENE
8. Relevé CHAPE ATLAS AR
9. Bavette Solin + joint mastic



	Date	Ech : sans
ind. A	17/10/2016	
ind. B		Détail n° 05
ind. C		
ind. D		